



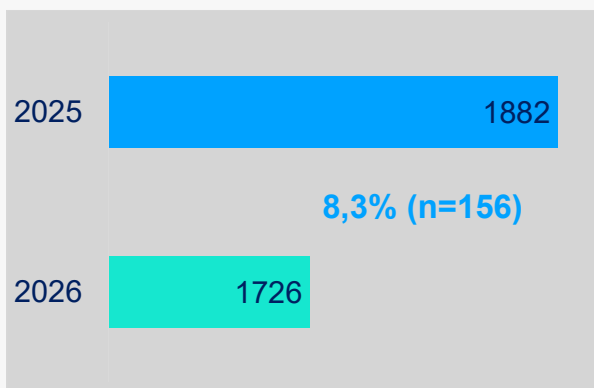
# УНТЭ-ийн мэдээллийн урсгал

2026 оны 2 сар

Эмнэлзүйн алба

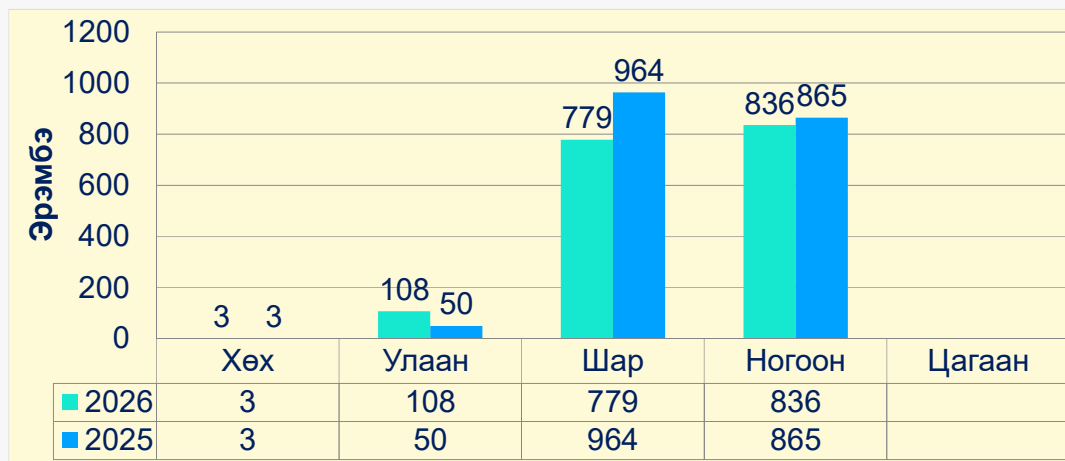
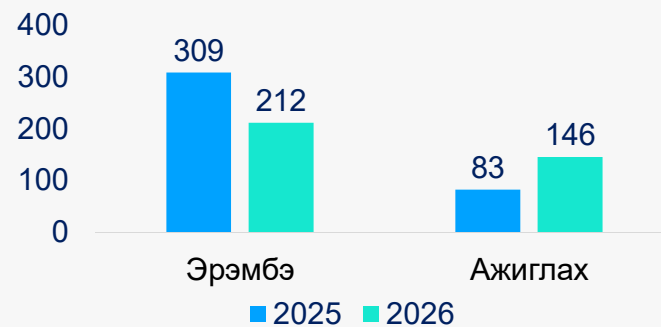


# Яаралтай тусламж



19,2% (n=3,264)

ЯТТ-аас хэвтсэн 20,7% (n=358)



# АМБУЛАТОРИЙН ҮЗЛЭГ



Амбулаторийн үзлэг 2025 мөн үетэй харьцуулахад 21,4% (n=5,562) буурсан байна.



33,8% (n=6,912)  
Орон нутгийн эмчлүүлэгч  
66,2% (n=13,534)  
Улаанбаатрын эмчлүүлэгч



39,8%  
(n=8,135)



60,2%  
(n=12,311)

Хүйсээр



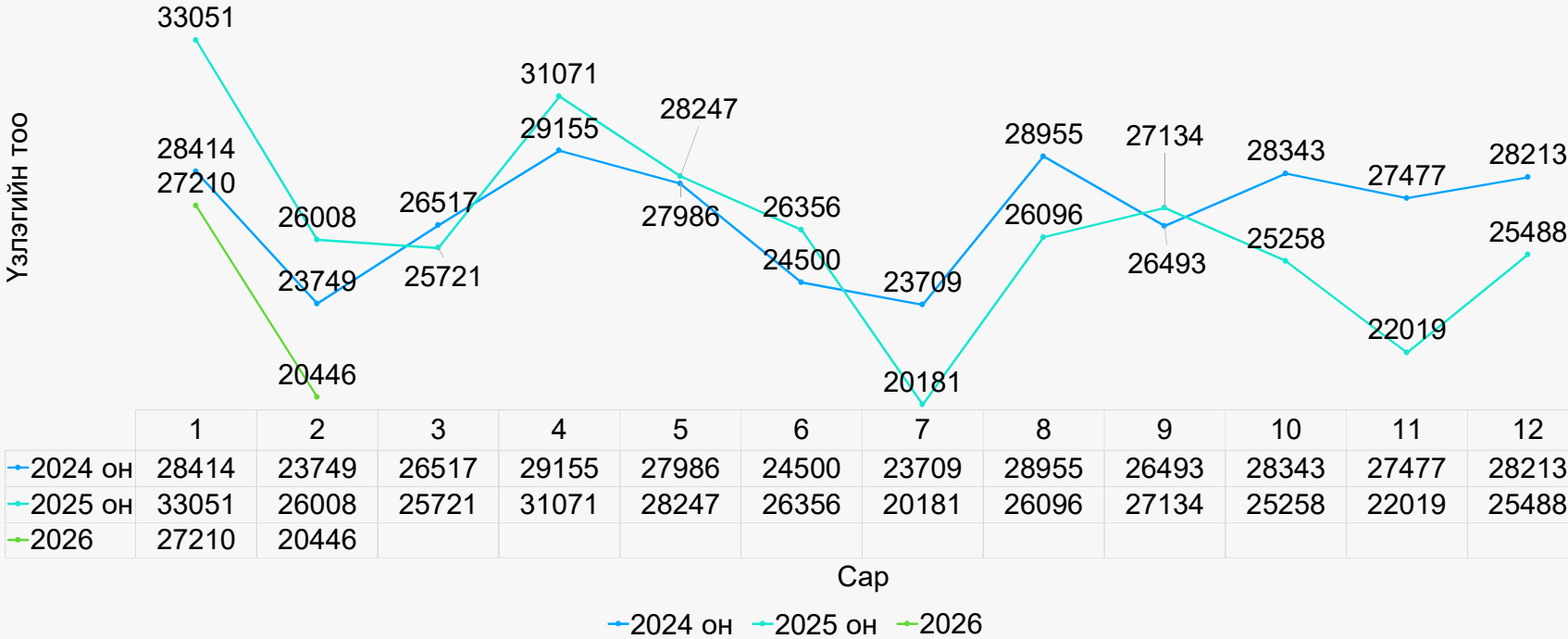
# АМБУЛАТОРЫН ҮЗЛЭГ

№	Кабинетууд	2025	2026	2025	2026
		Үзсэн хүний тоо		Мэс ажилбар	
1	Ерөнхий эмч	10	-		
2	Бөөр	1,651	1,288		
3	Булчирхай	1,798	1,554		
4	Гастроэнтерологи	1,498	1,170		
5	Гемодиализ	11	7		
6	Глаукома	657	427		
7	Диабет	24	-		
8	Дотор /VIP, даатгал/	17	173		
9	Дуу авиа	625	343	15	7
10	Дэмжих төв	-	-		
11	Зүрх судас	1,082	888		
12	Зүрх ангиологи	208	89		
13	Зүрх хэм алдалт	272	140		
14	Зүрх судасны мэс засал	263	183		
15	Мэдрэл	1,806	1,458		
16	Мэдрэлийн мэс засал	309	310		
17	Мэдээгүйжүүлэг	656	500	4	
18	Өвдөлт намдаах		67		
19	Мэс засал	1,457	1,040	214	74

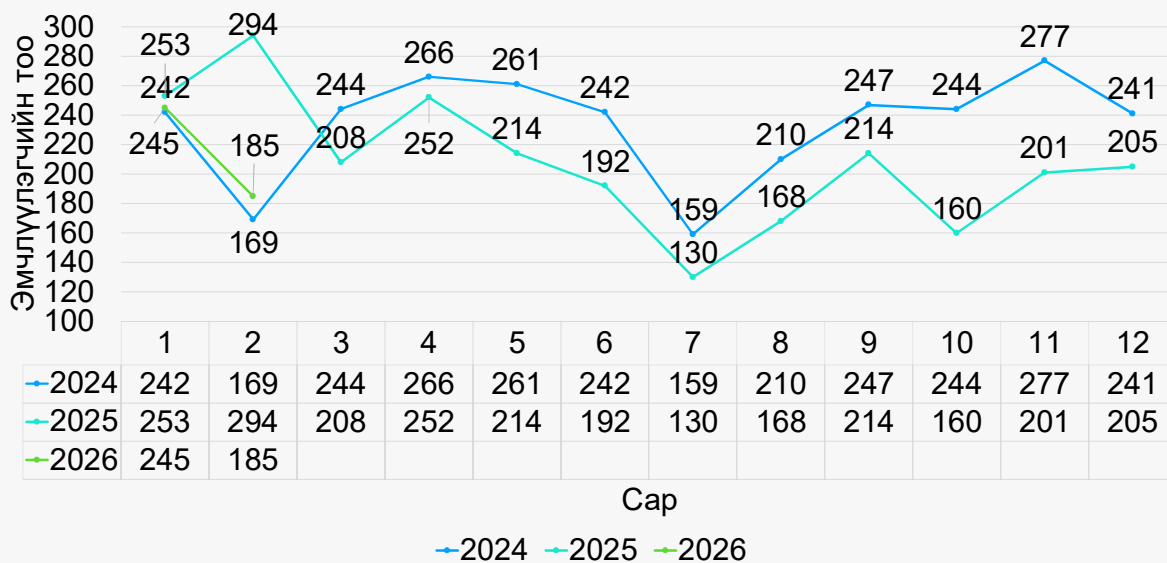
№	Кабинетууд	2025	2026	2025	2026
		Үзсэн хүний тоо		Мэс ажилбар	
20	Нүд	1,562	1,128	1	3
21	Проктологи	746	664	1	6
22	Сонсгол	621	364		4
23	Сэргээн засах	133	115		
24	Сэтгэц	-	-		
25	Трансплантаци-Бөөр	930	541		
26	Трансплантаци-Элэг	948	570		
27	Уламжлалт	99	85		
28	Урологи	1,993	1,573	519	11
29	Уушиг	1,048	776		
30	Үе мөч	1,490	1,498		
31	Үений мэс засал	454	444		
32	Хавдар судлал	194	156		
33	Хамар хоолой	757	979		2
34	Харшил	553	256		
35	Цөмийн оношзүй	380	289		
36	Цус	901	732		
37	Эрүү нүүр	801	639	42	118
38	Эрт илрүүлэг	54	-		
	<b>НИЙТ</b>	<b>26,008</b>	<b>20,446</b>	<b>796</b>	<b>225</b>



# АМБУЛАТОРИЙН ҮЗЛЭГ



# АМБУЛАТОРИЙН ӨДРИЙН ЭМЧИЛГЭЭ



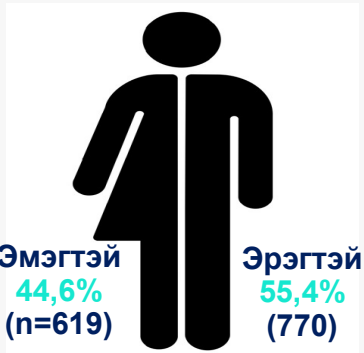
Тасар	2026.01	2026.02
МЭТ		1
Сэргээн засах	86	58
Уламжлалт	92	54
ХҮСҮСТ	10	6
ЦЭСЧШСТ	57	66
<b>НИЙТ</b>	<b>245</b>	<b>185</b>

Амбулаторийн өдрийн эмчилгээ 2025 мөн үетэй харьцуулахад 37,1% (n=109) буурсан байна.



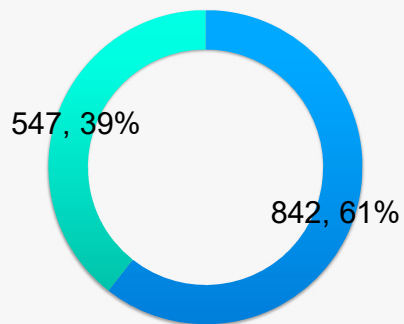
# Стационарын төлөвлөгөө, эмчлүүлэгчийн тоо

Хэвтэн эмчлүүлээд гарсан Нийт – 1,389



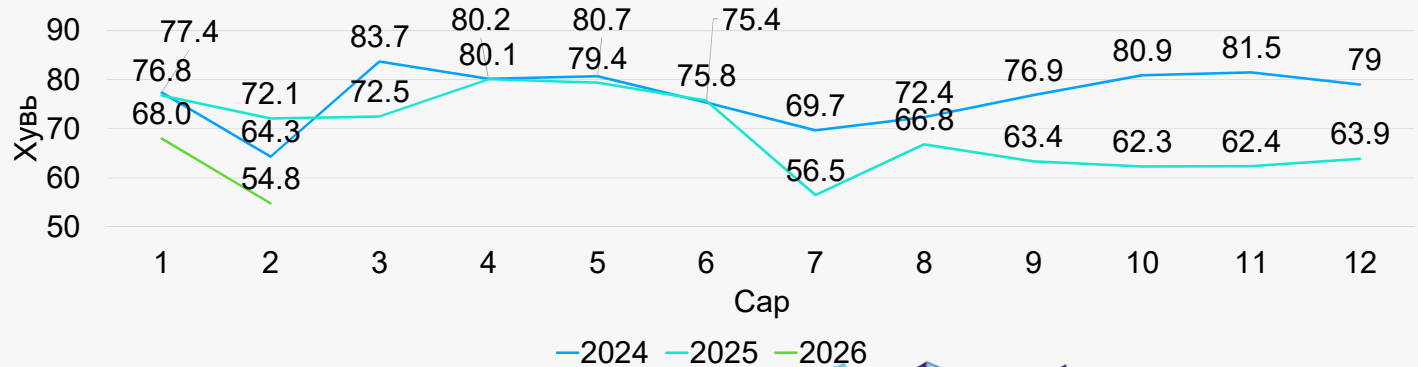
Огноо	2025	2026	Улсын дундаж	УХТЭ	УГТЭ
Хэвтэн эмчлүүлээд гарсан	1,851	1,389	61,468	1,013	1,479
Нас барсан	24	25	472	14	25
Дундаж ор хоног	5,9	5,7	6,5	5,9	6,9
Фонд ашиглалтын хувь	72,1	54,8	49,4	-	-

Харьяалалаар

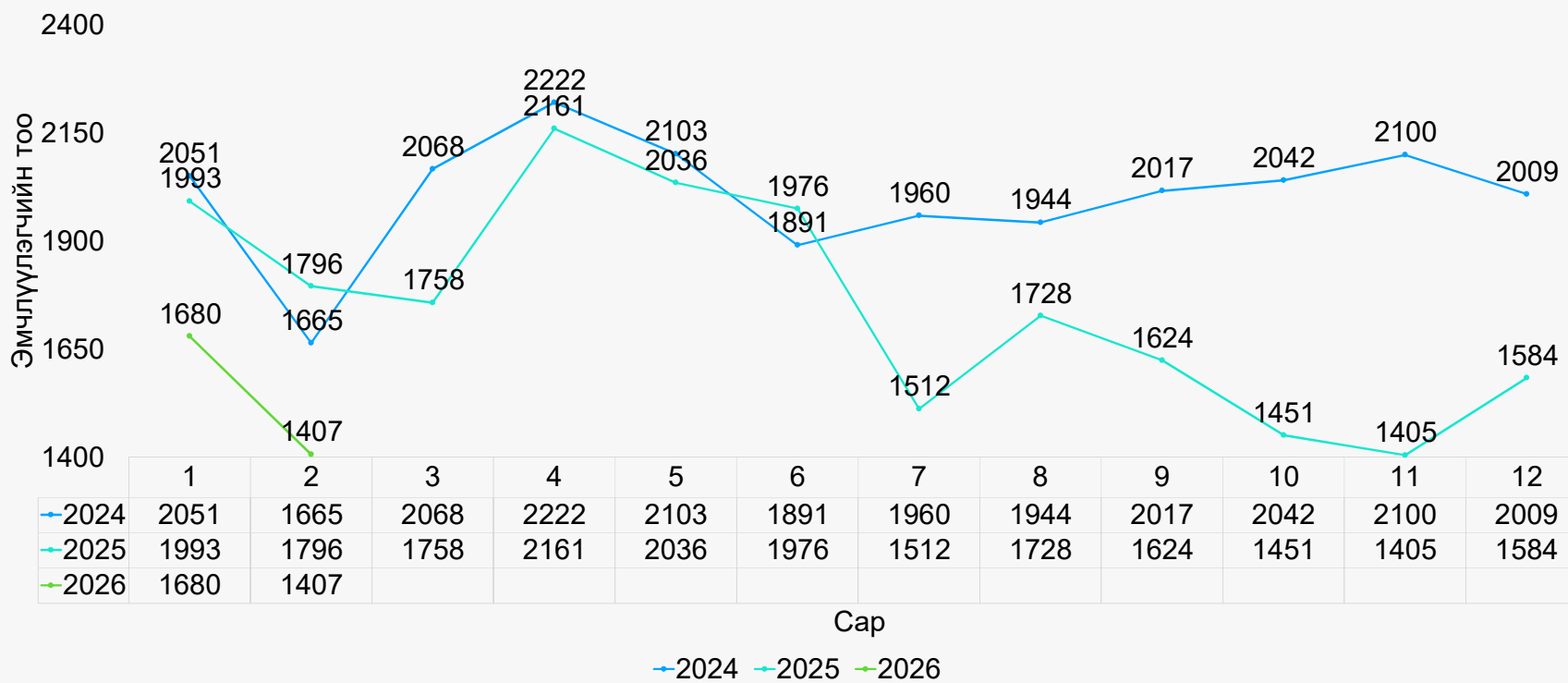


■ Хот ■ Хөдөө

Орны фонд ашиглалтын хувь



# ХЭВТЭН ЭМЧЛҮҮЛЭГЧИЙН ТОО





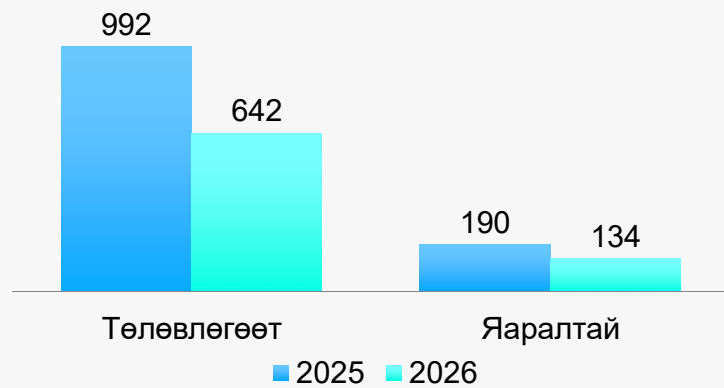
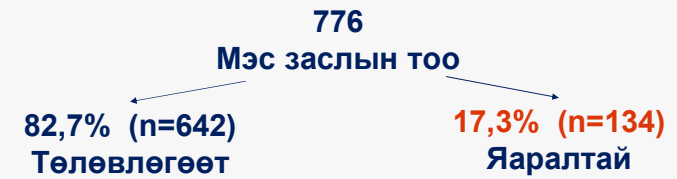
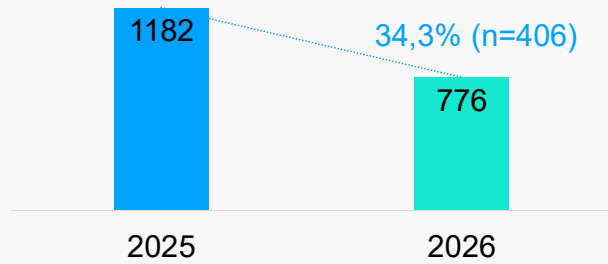
**УЛСЫН НЭГДҮГЭЭР ТӨВ ЭМНЭЛГИЙН СТАЦИОНАРЫН ТАСГУУДЫН ҮНДСЭН ҮЗҮҮЛЭЛТ- 2026 оны 02 сар**

№	Тасгийн нэр	Төсвөг ор	Тайлангийн хугацаанд																	Чанар															
			Тайлангийн эхэнд байгаа өвчтөн	Шинээр нэмж хэвтсэн өвчтөн	Дотоод хөдөлгөөн		Гарсан, шилжсэн		Нас барсан										Тайлангийн эцэст байгаа өвчтөн	Хэвтэн эмчлүүлсэн хүний тоо	Орны эргэлт	Дундаж ор хоног	Торыг ашигласан дундаж хоногийн тоо	Ор хоногийн төлөвлөгөө	Ашигласан ор хоног	Үүнээс хөдөөний	Орны фонд ашиглалтын хувь	Хийсэн хагалгаа							
					Өөр тасгаас ирсэн	Өөр тасагт очсон	Бүгд	Хөдөөний	Бүгд	Хөдөөний	Бүгд		Хөдөөний		Задлан хийсэн	Онош тожирсон	Тоо	%										Тоо	%	Тоо	%	Тоо	%	Тоо	%
											Тоо	%	Тоо	%																					
A	1	2	3	4	5	6	7	8	9	10	11	12	13	14	15	16	17	18	19	20	21	22	23	24	25	26	27	28	29	30					
1	Гастроэнтерологийн төв	25	19	71		10	60	34												20	60.5	2.4	7.5	18.1	760	453	217	59.6	25	41					
2	Бөөрний төв	21	19	70	1	2	67	34												21	68.0	3.2	7.0	22.8	639	478	223	74.8		-					
3	Цусны эмгэг судлал, чөмөг шилжүүлэн суулгах төв	25	30	82	1	5	80	29												28	79.0	3.2	8.9	28.0	760	701	277	92.2		-					
4	Уушги харшлын төв	18	16	49	1	2	49	25												15	48.5	2.7	6.2	16.8	548	302	123	55.2	7	14					
5	Дотоод шүүрэл судлал, диабетийн төв	14	11	39	4		40	19												14	41.5	3.0	6.6	19.4	426	272	107	63.9							
6	Хэрх судлал, үе сэргээх төв	6	4	15			13	5												6	14.0	2.3	6.3	14.7	183	88	48	48.2	10	10					
7	Тусгай үйлчилгээт тасаг	26	26	93	8	7	97	34												23	95.5	3.7	5.9	21.5	791	560	209	70.8		-					
8	ЗТ эмгэг	35	24	96	5	4	100	39												21	98.5	2.8	5.6	15.8	1065	552	200	51.9	44	45					
9	МЭТ эмгэг	36	38	115	5	6	113	47	1	0.9		1	100.0							38	114.0	3.2	7.2	22.7	1095	818	399	74.7	35	31					
10	Мэс заслын тасаг	65	53	154		1	171	75	1	0.6		1	100.0							34	162.5	2.5	4.8	12.0	1977	780	400	39.5	156	96					
11	Хэрх судлал, үе сэргээх төв / Мэс засал/	14	10	38			39	9												9	38.5	2.8	5.2	14.4	426	202	40	47.4	39	101					
12	Бүдүүн шулуун гэдэсний мэс заслын тасаг	35	22	168			171	51												19	169.5	4.8	3.2	15.3	1065	536	183	50.3	97	57					
13	Чих хамар хоолой судлалын тасаг	30	20	115	1		112	36												24	114.0	3.8	4.6	17.3	913	519	182	56.9	106	93					
14	Нүд судлалын тасаг	32	3	73			69	34												7	71.0	2.2	3.5	7.7	973	245	139	25.2	56	79					
15	Эрүү нүүрний мэс заслын тасаг	25	16	73	1	2	69	21												19	70.5	2.8	5.2	14.6	760	366	100	48.1	68	96					
16	Урологи-Андрологийн төв	45	27	131	7	8	128	34	1	0.8	1	100.0	1	100.0	1	100.0				28	129.5	2.9	5.1	14.8	1369	665	186	48.6	118	91					
17	Эрчимт эмчилгээний тасаг	12	4	5	13	9	3	2	7	73.7	1	14.3	2	28.6	1	50.0	1	14.3	1	100.0	3	9.5	0.8	13.2	10.4	365	125	48	34.2	3	32				
18	Эрчимт эмчилгээний тасаг II	6	6	10	18	15	2	2	13	92.9			8	61.5			1	7.7	1	100.0	4	14.0	2.3	10.6	24.8	183	149	92	81.6	6	43				
19	Эрхтэн шилжүүлэн суулгах төв	8	7		16	10	6	2												7	6.0	0.8	25.7	19.3	243	154	61	63.3	6	100					
20	Яаралтай тусламжийн тасаг	0	0	2					2	100.0	2	100.0	1	50.0	1	100.0	2	100.0	2	100.0	0	2.0													
<b>2026 он</b>		<b>478</b>	<b>355</b>	<b>1399</b>	<b>81</b>	<b>81</b>	<b>1389</b>	<b>532</b>	<b>25</b>	<b>1.8</b>	<b>4</b>	<b>16.0</b>	<b>14</b>	<b>56.0</b>	<b>3</b>	<b>21.4</b>	<b>4</b>	<b>16.0</b>	<b>4</b>	<b>100.0</b>	<b>340</b>	<b>1,406.5</b>	<b>2.9</b>	<b>5.7</b>	<b>16.7</b>	<b>14539</b>	<b>7965</b>	<b>3234</b>	<b>54.8</b>	<b>776</b>	<b>101.9</b>				
<b>2025 он</b>		<b>486</b>	<b>372</b>	<b>1717</b>	<b>93</b>	<b>93</b>	<b>1851</b>	<b>877</b>	<b>24</b>	<b>1.3</b>	<b>2</b>	<b>8.3</b>	<b>16</b>	<b>66.7</b>	<b>1</b>	<b>6.3</b>	<b>6</b>	<b>25.0</b>	<b>6</b>	<b>100.0</b>	<b>214</b>	<b>1,796.0</b>	<b>3.7</b>	<b>5.9</b>	<b>21.9</b>	<b>14782.5</b>	<b>10654</b>	<b>5280</b>	<b>72.1</b>	<b>1182</b>	<b>96</b>				
<b>Зөрүү</b>		<b>-8</b>	<b>-17</b>	<b>-318</b>	<b>-12</b>	<b>-12</b>	<b>-462</b>	<b>-345</b>	<b>1</b>	<b>0.4</b>	<b>2</b>	<b>7.7</b>	<b>-2</b>	<b>-10.7</b>	<b>2</b>	<b>15.2</b>	<b>-2</b>	<b>-9.0</b>	<b>-2</b>	<b>0.0</b>	<b>126</b>	<b>(389.5)</b>	<b>-1</b>	<b>-5</b>	<b>-243</b>	<b>-2689</b>	<b>-2046</b>	<b>-17.3</b>	<b>-406</b>	<b>6</b>					



# Мэс засал

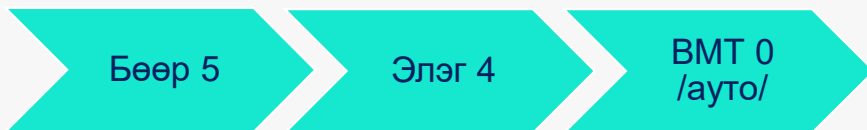
Тухайн тасгаас гарсан, нас барсан нийт хэвтэн эмчлүүлэгчдээс мэс засал хийлгэсэн тохиолдлын тоо



Тасаг	2025	2026
ЕМЗТ	196	117
УАТ	137	109
ЧХХСМЗТ	121	102
БШГМЗТ	106	80
НСМЗТ	141	47
ЭНМЗТ	82	46
ХҮСҮСТ	44	38
МЭТ	36	30
ГЭТ	57	23
ЗТ	40	23
VIP	16	10
УХСТ	8	7
ЭШСТ	6	6
ЭЭТ		4
БТ	2	

Тасаг	2025	2026
ЕМЗТ	76	39
ЭНМЗТ	18	22
ЗТ	1	21
БШГМЗТ	25	17
УАТ	27	9
НСМЗТ	17	9
МЭТ	8	5
ЭЭТ		5
ЧХХСМЗТ	6	4
ГЭТ	7	2
ХҮСҮСТ	4	1
VIP	1	

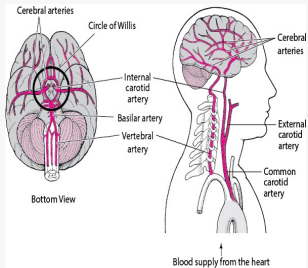
## Эрхтэн шилжүүлэн суулгах мэс засал



# Оношлогоо, эмчилгээ

Оношилгоо, эмчилгээ

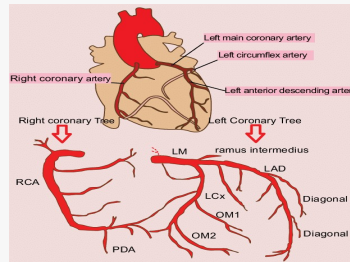
Нийт-190



**100% (29)**  
Тархины ангиографи

86,2%  
(n=25)  
Оношилгоо

13,8%  
(n=4)  
Эмчилгээ



**100% (n=60)**  
Зүрхний ангиографи

41,7%  
(n=25)  
Оношилгоо

58,3%  
(n=35)  
Эмчилгээ

CoAG-32

Рacemaker-3

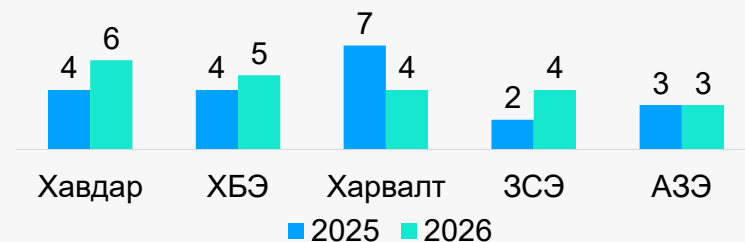
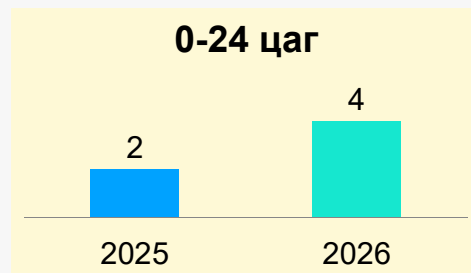
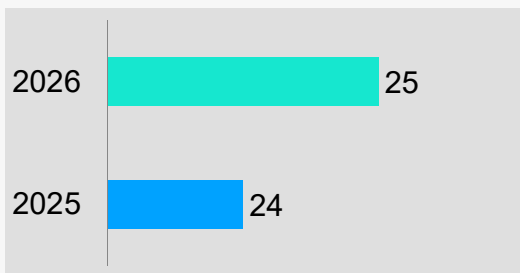
Аблаци-0

№	Эмчилгээний төрөл	Оношилгоо	Эмчилгээний тоо
1	ERCP		29
2	Өвдөлт намдаах		24
3	PTBD		12
4	Tunnel		12
5	Элэгний өмөнгийн эмчилгээ /TACE/		9
6	PDC		6
7	IVC filter		2
8	Embolization /AML/		1
9	Dilatation		1
10	Chemoport		1
	<b>НИЙТ</b>	<b>4</b>	<b>97</b>



# Нас баралтын үзүүлэлт

Нийт хэвтэлтийн 1.8 % нас баралт



ШШҮХ-1 УНТЭ-3 тохиолдол орсон. А/447 тушаалаар 19, ар гэрийн хүсэлтээр 2 тохиолдол чөлөөлөгдсөн байна.

Зайлшгүй орох задлан шинжилгээний хувь-66,7%.

Шинжилгээнд орсон 4 тохиолдлоос үндсэн оношийн зөрүү бүртгэгдээгүй.

Осол гэмтлийн шалтгаант нас баралт 1 тохиолдол бүртгэгдсэн.



Үхэлд хүргэсэн өвчнөөр үзвэл хавдар 24,0%, ХБЭ 20%, харвалт 3СЭ тус бүр 16,0%, АЗЭ 12,0% тус бүр эзэлж байна.



# Оношилгоо, шинжилгээ

№	Үзүүлэлтүүд		Нийт		Хүний тоо		Шинжилгээ, сеансын тоо	
			Хүн	Шинжилгээ, сеансын тоо	Амбулатори	Стационари	Амбулатори	Стационари
1	Гематологи	Цусны эсийн тоо	5515	5896	2227	3288	2510	3386
		Коагулаграмм	1594	6396	281	1313	1124	5272
		Чөмөг	466	466	347	119	347	119
		Иммуногематологи	244	1276	17	227	84	1192
	Биохими	Шээсний шинжилгээ	2242	2242	1500	742	1500	742
		Биологийн шингэн	90	90		90		90
		Биохими	6835	43637	2699	4136	19663	23974
		Иммунохими	2310	4240	1330	980	2688	1552
		Эд нийцэл	132	132	132		132	
		Токсикологи /эмийн тун/	613	644	408	205	437	207
	Микробиологи	Эрүүл зүйн хими	0	0				
		Эмнэл зүйн бактериологи	1251	1251	443	808	443	808
		Молекулын биологи	10	10	10		10	
		Эрүүл зүйн бактериологи	99	99		99		99
	Анатомийн патаологи	Эсийн шинжилгээ	3	35	1	2	15	20
		Амьд эдийн шинжилгээ	261	467	36	225	109	358
		Имуногистохими	0	0				
	Нийт лаборатори			<b>21665</b>	<b>66881</b>	<b>9431</b>	<b>12234</b>	<b>29062</b>
2	Рентген, MRI, КТГ	Харсан	1478	1539	1410	68	1462	77
		Зураг авсан	2196	2472	1937	259	2091	381
		MRI	343	343	343		343	
		КТГ	681	681	681		681	
3	Ангиография	Зүрхний	25	25		25		25
		Хэвлийн	4	4		4		4
		Мэдрэлийн	25	25		25		25
4	Хэт авиа	Цуллаг эрхтэн	1790	1812	1780	10	1801	11
		Бамбай булчирхай	633	666	633		666	
		Зүрхний	388	388	339	49	339	49
		Судасны эхо	192	199	180	12	187	12

№	Үзүүлэлтүүд		Нийт		Хүний тоо		Шинжилгээ, сеансын тоо	
			Хүн	Шинжилгээ, сеансын тоо	Амбулатори	Стационари	Амбулатори	Стационари
5	Дуран	Улаан хоолойн зүрхний хэт авиа	0	0	0			
		Дурангийн хэт авиа /EUS/	0	0	0			
		Уушигны дуран	34	38	17	17	17	21
		Ходоодны дуран	424	445	323	101	330	115
		Давсагны дуран	91	91	87	4	87	4
		Төвөнхийн дуран	60	60	60		60	
6	Цөмийн онош зүй	Бүдүүн шулуун гэдэсний дуран	155	169	133	22	133	36
		Бамбайн гормон	389	389	389		389	
		PSA	31	31	31		31	
		Тироглобулин	43	43	43		43	
		Паратиройд скинтиграфи	0	0	0			
		Бамбайн скинтиграфи	20	20	20		20	
7	Спирограмм	Бөөрний динамик скинтиграфи	40	40	40		40	
		Бүх ясны скинтиграфи	34	34	34		34	
		Спирограмм	358	394	335	23	368	26
		Спирограмм эмтэй сорил	10	10	10		10	
8	Сонсгол	Сонсголын бичлэг	20	20	18	2	18	2
		Тайван үеийн сонсголын бичлэг /ASSR/	7	7	7		7	
		Дунгийн гадна сормуулаг эсийн үйл ажиллагаа шалгах /OAE/	0	0	0			
		Сонсголын дуудлагат потенциал /ABR/	0	0	0			
9	ОСТ	3	3	3		3		
10	Мэдрэлийн үйл онош	ДСГ	85	87	83	2	84	3
		ЭЭГ	97	101	87	10	91	10
		Дуплекс	90	90	90		90	
11	Зүрхний оношлогоо	ЭКГ	1336	1352	1271	65	1279	73
		Холтер	96	96	96		96	
		Ачаалалтай сорил	4	4	4		4	
			<b>32847</b>	<b>78559</b>	<b>19915</b>	<b>12932</b>	<b>39866</b>	<b>38693</b>
			<b>42166</b>	<b>114912</b>	<b>28119</b>	<b>14047</b>	<b>61544</b>	<b>53368</b>
<b>Зөрүү</b>			<b>-9319</b>	<b>-36353</b>	<b>-8204</b>	<b>-1115</b>	<b>-21678</b>	<b>-14675</b>

# Уламжлалт, сэргээн засах эмчилгээ



# Уламжлалт, сэргээн засах эмчилгээ

№	Үзүүлэлтүүд	Нийт		Хүний тоо		Шинжилгээ, сеансын тоо		
		Хүн	Шинжилгээ, сеансын тоо	Амбулатори	Стационари	Амбулатори	Стационари	
1	Сэргээн засах эмчилгээ	<b>1153</b>	<b>5765</b>	<b>1079</b>	<b>74</b>	<b>5395</b>	<b>370</b>	
	Сэргээн засах эмчилгээ	Магнет	7	35	5	2	25	10
		Инфра	19	95	17	2	85	10
		ШОК	0	0				
		ICT	143	715	140	3	700	15
		TENS	101	505	99	2	495	10
		Искра	0	0				
		УВЧ	89	445	82	7	410	35
		УЗТ	235	1175	228	7	1140	35
		Электрофорез	31	155	29	2	145	10
		Лазер	330	1650	308	22	1540	110
		Хөдөлмөр засал	0	0				
		Парафин	41	205	33	8	165	40
		Арт терапи	58	290	58		290	
		Хөдөлгөөн засал	96	480	77	19	385	95
		Мөрний СРМ	0	0				
		Диатерм	0	0				
		Хүзүүны татлага	2	10	2		10	
		Нурууны татлага	1	5	1		5	

№	Үзүүлэлтүүд	Нийт		Хүний тоо		Шинжилгээ, сеансын тоо		
		Хүн	Шинжилгээ, сеансын тоо	Амбулатори	Стационари	Амбулатори	Стационари	
2	Уламжлалт анагаахын засал	<b>321</b>	<b>2247</b>	<b>251</b>	<b>70</b>	<b>1757</b>	<b>490</b>	
	Уламжлалт анагаахын засал	Их биеийн зүү	69	483	46	23	322	161
		Гарын зүү	2	14	2		14	
		Чихны зүү	0	0				
		Цахилгаан зүү	2	14	2		14	
		Бүх биеийн бариа	0	0				
		Сүүн бариа	0	0				
		Хусуур	64	448	50	14	350	98
		Хэсгийн бариа	65	455	51	14	357	98
		Хануур	0	0				
		Самнуур	0	0				
		Шивүүр	7	49	7		49	
		Энгийн төөнө	0	0				
		Цахилгаан төөнө	47	329	42	5	294	35
		Бумба	65	455	51	14	357	98
		Гулгуур бумба	0	0				
		Тан буцалгах	0	0				
		Дэвтээлгэ засал	0	0				
		<b>2026</b>	<b>1474</b>	<b>8012</b>	<b>1330</b>	<b>144</b>	<b>7152</b>	<b>860</b>
		<b>2025</b>	<b>1973</b>	<b>10706</b>	<b>1513</b>	<b>460</b>	<b>8151</b>	<b>2555</b>
<b>Зөрүү</b>	<b>-499</b>	<b>-2694</b>	<b>-183</b>	<b>-316</b>	<b>-999</b>	<b>-1695</b>		



# ЭМЧИЛГЭЭ

40 хүнд

ЭМЧИЛГЭЭ

71 сеанс

БӨӨРНИЙ ТӨВ

ЭЭТ

Гемодиализ

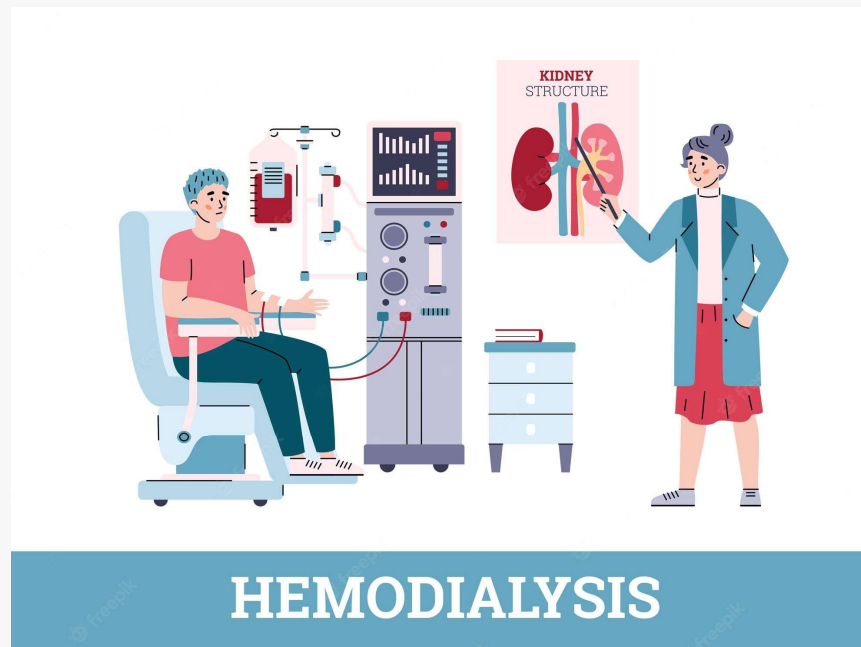
- 18 хүнд
- 42 сеанс

Гемодиализ

- 18 хүнд
- 24 сеанс

CRRT

- 4 хүнд
- 5 сеанс





# Дуудлага

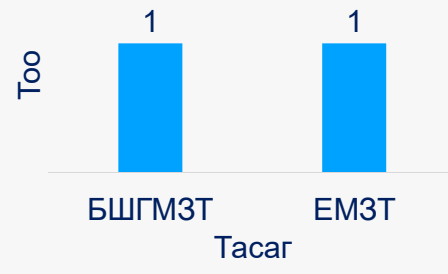
Телемедицинээр



Утсаар



Алсын дуудлага



23  
Хотын дуудлага



2  
Очиж тусламж  
үзүүлсэн



УНТЭ  
• 2,090,000

Орон нутаг

Замын  
зардал

2

0

8  
Эмчийн зөвлөгөө



## Хотын дуудлага

№	Дуудлага дуудсан эмнэлэг	НӨАГ	СБДНЭ	ЭХЭМҮТ	401-р ХХАНЭ	ГССҮТ	ГССҮТ-н салбар Тулэгдлийн төв	ЧДНЭ	Грандмед	СХДНЭ	СЭМҮТ	УГТЭ	ХҮДНЭ	ХӨСҮТ	Нийт
1	ЦЭСЧШСТ				2		1			1		1			5
2	БТ	2		1				1	1						5
3	УАТ		2			1									3
4	ДШСДТ						1							1	2
5	УХСТ	1		1											2
6	ЗТ	1													1
7	БШГМЗТ					1									1
8	ЕМЗТ												1		1
9	ЧХХСМЗТ										1				1
10	МЭТ	1	1												2
	<b>Нийт</b>	<b>5</b>	<b>3</b>	<b>2</b>	<b>2</b>	<b>2</b>	<b>2</b>	<b>1</b>	<b>1</b>	<b>1</b>	<b>1</b>	<b>1</b>	<b>1</b>	<b>1</b>	<b>23</b>

## Эмчийн зөвлөгөө

№	Дуудлага дуудсан тасаг	ЭХЭМҮТ	УГТЭ	ХӨСҮТ	АӨСҮТ	СЭМҮТ	Нийт
1	ЗТ	4	1				5
2	ГЭТ				1		1
3	БТ					1	1
4	VIP			1			1
	<b>Нийт</b>	<b>4</b>	<b>1</b>	<b>1</b>	<b>1</b>	<b>1</b>	<b>8</b>



**АНХААРАЛ ХАНДУУЛСАНД БАЯРЛАЛАА**

